

## Opis serii: Wilo-Jet WJ



### Budowa

Samozasysające jednostopniowe pompy wirowe

### Zastosowanie

- Tłoczenie wody ze studni
- Napełnianie, wypompowywanie, przepompowywanie, nawadnianie i zraszanie
- Jako pompa awaryjna w razie powodzi

### Oznaczenie typu

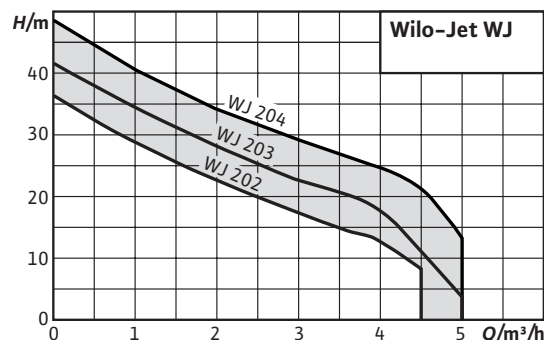
Przykład:	<b>WJ-203-X-EM</b>
<b>WJ</b>	Pompy Wilo-Jet
<b>2</b>	Znamionowy przepływ Q w m <sup>3</sup> /h przy optymalnej sprawności
<b>03</b>	Wskaźnik ciśnienia pompy (02 < 03 < 04), wersja 03 z wyższym ciśnieniem niż wersja 02 (brak wskazania liczby wirników!)
<b>X</b>	Wersja bez ramy nośnej
<b>[spacja]</b>	Wersja przenośna z ramą nośną
<b>EM</b>	Prąd zmienny 1-fazowy, 1~230 V, 50 Hz
<b>DM</b>	Prąd trójfazowy, 3~230/400 V, 50 Hz

### Cechy szczególne/zalety produktu

- Doskonała do użytku zewnętrznego (hobby, ogród)

### Dane techniczne

- Napięcie zasilania 1~230 V, 50 Hz lub 3~400 V, 50 Hz
- Max. ciśnienie na dopływie 2 bar
- Temperatura medium max. od +5°C do +35°C
- Ciśnienie robocze max. 6 bar
- Stopień ochrony IP 44
- Przyłącze po stronie ssącej i tłocznej G 1



### Wyposażenie/funkcja

- W zależności od wersji z ramą nośną lub bez niej
- W przypadku silnika prądu zmiennego (1~230 V): kabel zasilający z wtyczką; włącznik/wyłącznik; termiczny wyłącznik zabezpieczenia silnika

### Materiały

- Korpus pompy ze stali nierdzewnej 1.4301
- Wirnik ze stali nierdzewnej 1.4301
- Wał ze stali nierdzewnej 1.4005
- Uszczelnienie mechaniczne z ceramiki/węgla
- Dyfuzor/injektor z Norylu
- Uszczelki NBR

### Zakres dostawy

- Pompa
- W zależności od wersji z ramą nośną lub bez niej
- Instrukcja montażu i obsługi

### Wyposażenie dodatkowe

- Automatyczny układ sterowania ciśnieniem: Fluidcontrol
- Wąż ssawny/ciśnieniowy 1" (wersja 1,5 do 15 m)
- Zawór stopowy

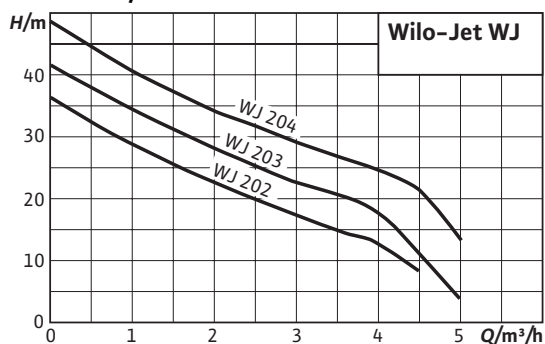
## Lista produktów: Wilo-Jet WJ

Typ	Napięcie zasilania	Opis	Masa netto ok. <i>m / kg</i>	Nr art.
WJ 202 X	1~230 V, 50 Hz	bez ramy nośnej	8,9	4081221
WJ 202	1~230 V, 50 Hz	Z ramą nośną	9,6	4081224
WJ 203 X	1~230 V, 50 Hz	bez ramy nośnej	9,9	4081222
WJ 203 X	3~230/400 V, 50 Hz	bez ramy nośnej	9,6	4081223
WJ 203	1~230 V, 50 Hz	Z ramą nośną	10,6	4081225
WJ 204 X	1~230 V, 50 Hz	bez ramy nośnej	11,1	4143999
WJ 204 X	3~230/400 V, 50 Hz	bez ramy nośnej	13,5	4144400
WJ 204	1~230 V, 50 Hz	Z ramą nośną	12	4144401

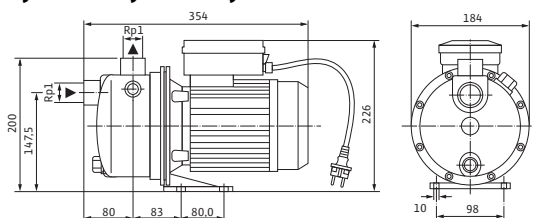
## Specyfikacja: Wilo-Jet WJ 202 X (1~230 V)

### Charakterystyki

$n = 2850 \text{ 1/min}$



### Rysunek wymiarowy



### Dopuszczalne media przetłaczane (inne media na zapytanie)

Czysta woda bez osadów	•
Woda użytkowa, zimna, chłodząca, deszczówka	•

### Moc

Wysokość zasysania max.	$H$	8 m
Ciśnienie doptywowe max.	$H$	2 bar
Temperatura przetłaczanej cieczy	$T$	+5...+35 °C
Max. temperatura otoczenia	$T$	40 °C
Wersja standardowa dla ciśnienia roboczego	$p_{max}$	6 [bar]
Znamionowa prędkość obrotowa	$n$	2900 [1/min]

### Silnik/elektronika

Stopień ochrony		IP 44
Klasa izolacji		B
Max. pobór mocy	$P_1$	0,9 kW
Napięcie zasilania		1~230 V, 50 Hz

### Przyłącza gwintowane

Średnica nominalna przyłącza, po stronie tłocznej		G 1
Średnica nominalna przyłącza, po stronie ssawnej		G 1

### Materiały

Korpus pompy		1.4301
Wirnik		1.4301
Wał pompy		1.4005 [AISI416]
Uszczelnienie mechaniczne		Węgiel spiekany/ceramika
Komory stopni		–
Diffuser/injector		Noryl
Uszczelki		NBR

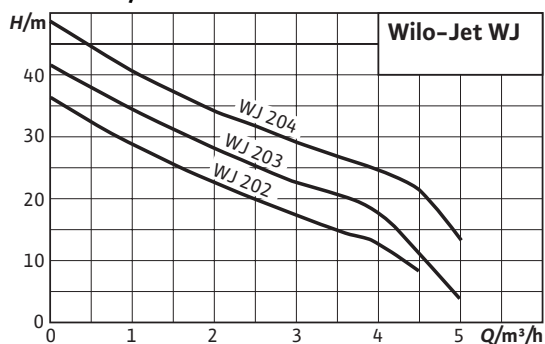
### Informacje dot. zamawiania

Produkt		Wilo
Typ		WJ 202 X
Nr art.		4081221
Masa netto ok.	$m$	9,8 kg

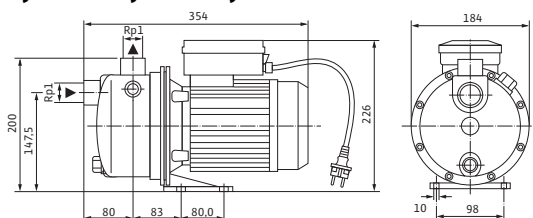
## Specyfikacja: Wilo-Jet WJ 203 X (1~230 V)

### Charakterystyki

$n = 2850 \text{ 1/min}$



### Rysunek wymiarowy



### Dopuszczalne media przetłaczane (inne media na zapytanie)

Czysta woda bez osadów	•
Woda użytkowa, zimna, chłodząca, deszczówka	•

### Moc

Wysokość zasysania max.	$H$	8 m
Ciśnienie doptywowe max.	$H$	2 bar
Temperatura przetłaczanej cieczy	$T$	+5...+35 °C
Max. temperatura otoczenia	$T$	40 °C
Wersja standardowa dla ciśnienia roboczego	$p_{max}$	6 [bar]
Znamionowa prędkość obrotowa	$n$	2900 [1/min]

### Silnik/elektronika

Stopień ochrony		IP 44
Klasa izolacji		B
Max. pobór mocy	$P_1$	1,2 kW
Napięcie zasilania		1~230 V, 50 Hz

### Przyłącza gwintowane

Średnica nominalna przyłącza, po stronie tłocznej	G 1
Średnica nominalna przyłącza, po stronie ssawnej	G 1

### Materiały

Korpus pompy	1.4301
Wirnik	1.4301
Wał pompy	1.4005 [AISI416]
Uszczelnienie mechaniczne	Węgiel spiekany/ceramika
Komory stopni	–
Diffuser/injector	Noryl
Uszczelki	NBR

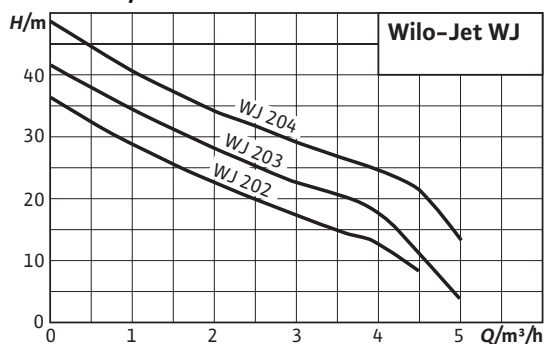
### Informacje dot. zamawiania

Produkt	Wilo
Typ	WJ 203 X
Nr art.	4081222
Masa netto ok.	$m$ 10,8 kg

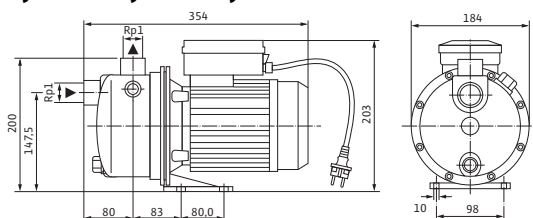
## Specyfikacja: Wilo-Jet WJ 203 X (3~230/400 V)

### Charakterystyki

$n = 2850 \text{ 1/min}$



### Rysunek wymiarowy



### Dopuszczalne media przetłaczane (inne media na zapytanie)

Czysta woda bez osadów	•
Woda użytkowa, zimna, chłodząca, deszczówka	•

### Moc

Wysokość zasysania max.	$H$	8 m
Ciśnienie doptywowe max.	$H$	2 bar
Temperatura przetłaczanej cieczy	$T$	+5...+35 °C
Max. temperatura otoczenia	$T$	40 °C
Wersja standardowa dla ciśnienia roboczego	$p_{max}$	6 [bar]
Znamionowa prędkość obrotowa	$n$	2900 [1/min]

### Silnik/elektronika

Stopień ochrony		IP 44
Klasa izolacji		B
Max. pobór mocy	$P_1$	1,2 kW
Napięcie zasilania		3~230/400 V, 50 Hz

### Przyłącza gwintowane

Średnica nominalna przyłącza, po stronie tłocznej	G 1
Średnica nominalna przyłącza, po stronie ssawnej	G 1

### Materiały

Korpus pompy	1.4301
Wirnik	1.4301
Wał pompy	1.4005 [AISI416]
Uszczelnienie mechaniczne	Węgiel spiekany/ceramika
Komory stopni	–
Diffuser/injector	Noryl
Uszczelki	NBR

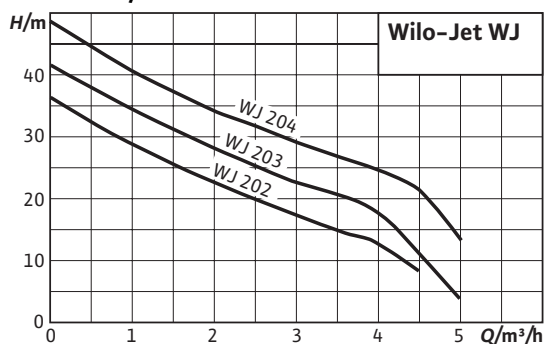
### Informacje dot. zamawiania

Produkt	Wilo
Typ	WJ 203 X
Nr art.	4081223
Masa netto ok.	$m$ 10 kg

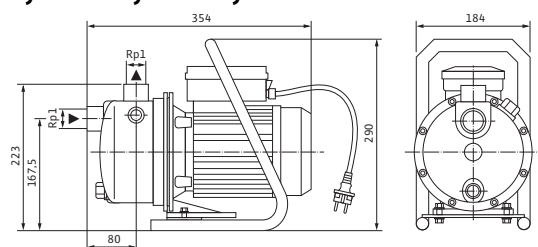
## Specyfikacja: Wilo-Jet WJ 202 (1~230 V)

### Charakterystyki

$n = 2850 \text{ 1/min}$



### Rysunek wymiarowy



### Dopuszczalne media przetłaczane (inne media na zapytanie)

Czysta woda bez osadów	•
Woda użytkowa, zimna, chłodząca, deszczówka	•

### Moc

Wysokość zasysania max.	$H$	8 m
Ciśnienie doptywowe max.	$H$	2 bar
Temperatura przetłaczanej cieczy	$T$	+5...+35 °C
Max. temperatura otoczenia	$T$	40 °C
Wersja standardowa dla ciśnienia roboczego	$p_{max}$	6 [bar]
Znamionowa prędkość obrotowa	$n$	2900 [1/min]

### Silnik/elektronika

Stopień ochrony		IP 44
Klasa izolacji		B
Max. pobór mocy	$P_1$	0,9 kW
Napięcie zasilania		1~230 V, 50 Hz

### Przyłącza gwintowane

Średnica nominalna przyłącza, po stronie tłocznej		G 1
Średnica nominalna przyłącza, po stronie ssawnej		G 1

### Materiały

Korpus pompy		1.4301
Wirnik		1.4301
Wał pompy		1.4005 [AISI416]
Uszczelnienie mechaniczne		Węgiel spiekany/ceramika
Komory stopni		–
Diffuser/injector		Noryl
Uszczelki		NBR

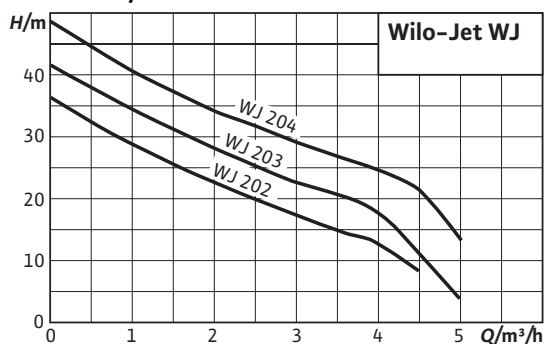
### Informacje dot. zamawiania

Produkt		Wilo
Typ		WJ 202
Nr art.		4081224
Masa netto ok.	$m$	10,5 kg

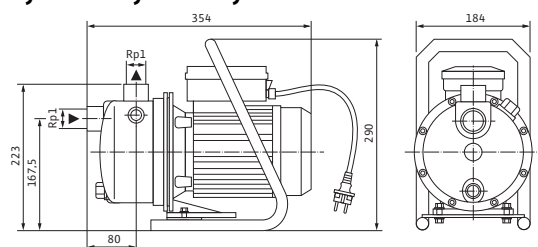
## Specyfikacja: Wilo-Jet WJ 203 (1~230 V)

### Charakterystyki

$n = 2850 \text{ 1/min}$



### Rysunek wymiarowy



### Dopuszczalne media przetłaczane (inne media na zapytanie)

Czysta woda bez osadów	•
Woda użytkowa, zimna, chłodząca, deszczówka	•

### Moc

Wysokość zasysania max.	$H$	8 m
Ciśnienie doptywowe max.	$H$	2 bar
Temperatura przetłaczanej cieczy	$T$	+5...+35 °C
Max. temperatura otoczenia	$T$	40 °C
Wersja standardowa dla ciśnienia roboczego	$p_{max}$	6 [bar]
Znamionowa prędkość obrotowa	$n$	2900 [1/min]

### Silnik/elektronika

Stopień ochrony		IP 44
Klasa izolacji		B
Max. pobór mocy	$P_1$	1,2 kW
Napięcie zasilania		1~230 V, 50 Hz

### Przyłącza gwintowane

Średnica nominalna przyłącza, po stronie tłocznej		G 1
Średnica nominalna przyłącza, po stronie ssawnej		G 1

### Materiały

Korpus pompy		1.4301
Wirnik		1.4301
Wał pompy		1.4005 [AISI416]
Uszczelnienie mechaniczne		Węgiel spiekany/ceramika
Komory stopni		–
Diffuser/injector		Noryl
Uszczelki		NBR

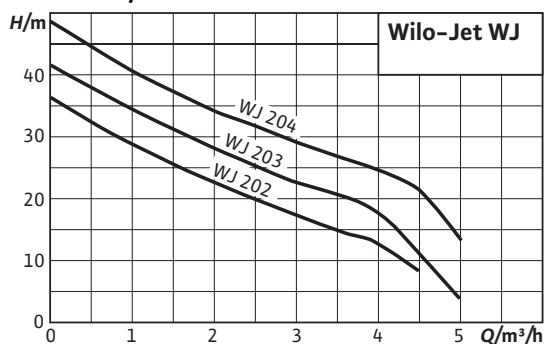
### Informacje dot. zamawiania

Produkt		Wilo
Typ		WJ 203
Nr art.		4081225
Masa netto ok.	$m$	11,5 kg

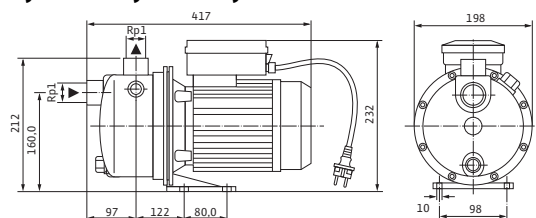
## Specyfikacja: Wilo-Jet WJ 204 X (1~230 V)

### Charakterystyki

$n = 2850 \text{ 1/min}$



### Rysunek wymiarowy



### Dopuszczalne media przetłaczane (inne media na zapytanie)

Czysta woda bez osadów	•
Woda użytkowa, zimna, chłodząca, deszczówka	•

### Moc

Wysokość zasysania max.	$H$	8 m
Ciśnienie doptywowe max.	$H$	2 bar
Temperatura przetłaczanej cieczy	$T$	+5...+35 °C
Max. temperatura otoczenia	$T$	40 °C
Wersja standardowa dla ciśnienia roboczego	$p_{max}$	6 [bar]
Znamionowa prędkość obrotowa	$n$	2900 [1/min]

### Silnik/elektronika

Stopień ochrony		IP 44
Klasa izolacji		B
Max. pobór mocy	$P_1$	1,3 kW
Napięcie zasilania		1~230 V, 50 Hz

### Przyłącza gwintowane

Średnica nominalna przyłącza, po stronie tłocznej		G 1
Średnica nominalna przyłącza, po stronie ssawnej		G 1

### Materiały

Korpus pompy		1.4301
Wirnik		1.4301
Wał pompy		1.4005 [AISI416]
Uszczelnienie mechaniczne		Węgiel spiekany/ceramika
Komory stopni		–
Diffuser/injector		Noryl
Uszczelki		NBR

### Informacje dot. zamawiania

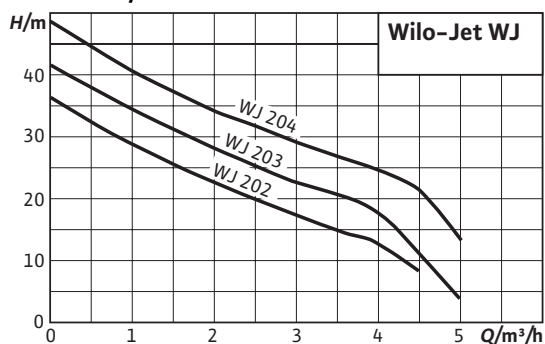
Produkt		Wilo
Typ		WJ 204 X
Nr art.		4143999
Masa netto ok.	$m$	11,1 kg



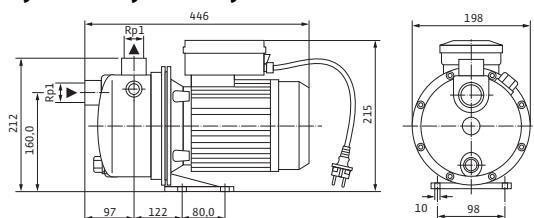
## Specyfikacja: Wilo-Jet WJ 204 X (3~230/400 V)

### Charakterystyki

$n = 2850 \text{ 1/min}$



### Rysunek wymiarowy



### Dopuszczalne media przetłaczane (inne media na zapytanie)

Czysta woda bez osadów	•
Woda użytkowa, zimna, chłodząca, deszczówka	•

### Moc

Wysokość zasysania max.	$H$	8 m
Ciśnienie doptywowe max.	$H$	2 bar
Temperatura przetłaczanej cieczy	$T$	+5...+35 °C
Max. temperatura otoczenia	$T$	40 °C
Wersja standardowa dla ciśnienia roboczego	$p_{max}$	6 [bar]
Znamionowa prędkość obrotowa	$n$	2900 [1/min]

### Silnik/elektronika

Stopień ochrony		IP 44
Klasa izolacji		B
Max. pobór mocy	$P_1$	1,2 kW
Napięcie zasilania		3~230/400 V, 50 Hz

### Przyłącza gwintowane

Średnica nominalna przyłącza, po stronie tłocznej	G 1
Średnica nominalna przyłącza, po stronie ssawnej	G 1

### Materiały

Korpus pompy	1.4301
Wirnik	1.4301
Wał pompy	1.4005 [AISI416]
Uszczelnienie mechaniczne	Węgiel spiekany/ceramika
Komory stopni	–
Diffuser/injector	Noryl
Uszczelki	NBR

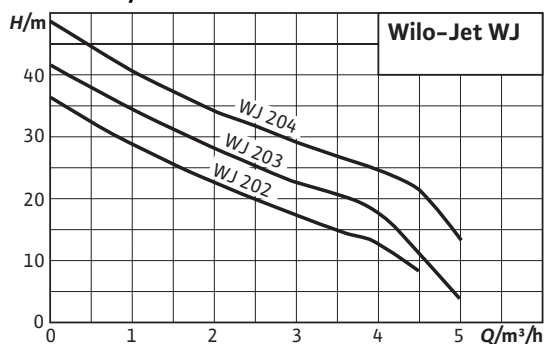
### Informacje dot. zamawiania

Produkt	Wilo
Typ	WJ 204 X
Nr art.	4144400
Masa netto ok.	$m$ 10,3 kg

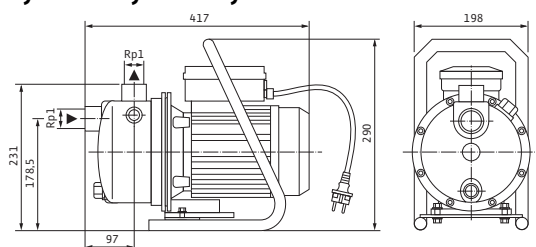
## Specyfikacja: Wilo-Jet WJ 204 (1~230 V)

### Charakterystyki

$n = 2850 \text{ 1/min}$



### Rysunek wymiarowy



### Dopuszczalne media przetłaczane (inne media na zapytanie)

Czysta woda bez osadów	•
Woda użytkowa, zimna, chłodząca, deszczówka	•

### Moc

Wysokość zasysania max.	$H$	8 m
Ciśnienie doptywowe max.	$H$	2 bar
Temperatura przetłaczanej cieczy	$T$	+5...+35 °C
Max. temperatura otoczenia	$T$	40 °C
Wersja standardowa dla ciśnienia roboczego	$p_{max}$	6 [bar]
Znamionowa prędkość obrotowa	$n$	2900 [1/min]

### Silnik/elektronika

Stopień ochrony		IP 44
Klasa izolacji		B
Max. pobór mocy	$P_1$	1,3 kW
Napięcie zasilania		1~230 V, 50 Hz

### Przyłącza gwintowane

Średnica nominalna przyłącza, po stronie tłocznej		G 1
Średnica nominalna przyłącza, po stronie ssawnej		G 1

### Materiały

Korpus pompy		1.4301
Wirnik		1.4301
Wał pompy		1.4005 [AISI416]
Uszczelnienie mechaniczne		Węgiel spiekany/ceramika
Komory stopni		–
Diffuser/injector		Noryl
Uszczelki		NBR

### Informacje dot. zamawiania

Produkt		Wilo
Typ		WJ 204
Nr art.		4144401
Masa netto ok.	$m$	12 kg

## Opis serii: Wilo-Jet HWJ



### Budowa

Samozasysające urządzenie zaopatrujące w wodę

### Zastosowanie

- Zaopatrzenie w wodę
- Zraszanie
- Nawadnianie i podlewanie
- Tłoczenie wody ze studni i głęboko położonych zbiorników

### Oznaczenie typu

Przykład: **HWJ 20 L 202 EM**

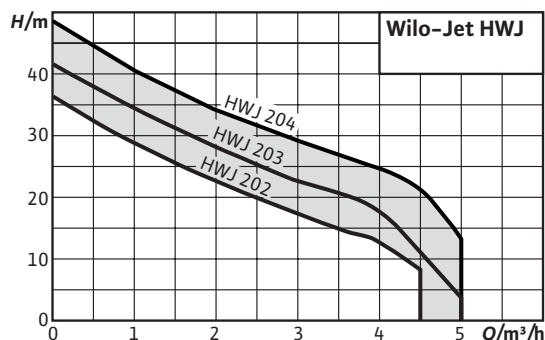
<b>H</b>	Instalacja składająca się z pompy z ciśnieniowym naczyniem przeponowym
<b>WJ</b>	Pompy Wilo-Jet
<b>20 L</b>	Wielkość zbiornika
<b>2</b>	Znamionowy przepływ Q w m <sup>3</sup> /h przy optymalnej sprawności
<b>03</b>	Wskaźnik ciśnienia pompy (02 < 03 < 04), wersja 03 z wyższym ciśnieniem niż wersja 02 (brak wskazania liczby wirników!)
<b>EM</b>	Prąd zmienny, 1~230 V, 50 Hz

### Cechy szczególne/zalety produktu

- Doskonałe do użytku zewnętrznego (hobby, ogród)
- Wykonanie ze stali nierdzewnej zapobiega korozji, nawet w przypadku dłuższych przestojów
- Zmniejszenie częstotliwości załączania i eliminacja uderzeń hydraulicznych dzięki ciśnieniowemu naczyniu przeponowemu o pojemności 20/50 l
- Wszystkie niezbędne połączenia elektryczne i hydrauliczne na wyposażeniu, co umożliwia szybkie i bezpieczne podłączenie

### Dane techniczne

- Napięcie zasilania 1~230 V, 50 Hz
- Wysokość zasysania max. 8 m
- Max. ciśnienie na dopływie 1 bar
- Ciśnienie załączania 1,5 bar
- Ustawiane ciśnienie wyłączenia
- Temperatura medium od +5°C do +35°C
- Ciśnienie robocze max. 6 bar
- Stopień ochrony IP 44
- Przyłącze po stronie tłocznej Rp1
- Przyłącze po stronie ssącej G 1



### Wyposażenie/funkcja

- Silnik zamocowany bezpośrednio na kotłnierzu
- Przełącznik ciśnieniowy
- Ciśnieniowe naczynie przeponowe
- W przypadku silników prądu zmiennego
  - Kabel zasilający z wtyczką
  - Termiczny wyłącznik zabezpieczenia silnika

### Materiały

- Korpus pompy ze stali nierdzewnej 1.4301
- Wirnik ze stali nierdzewnej 1.4301
- Wał ze stali nierdzewnej 1.4005
- Uszczelnienie mechaniczne z węgla spiekanego/ceramiką
- Komory stopni z Norylu
- Dyfuzor/injektor z Norylu
- Uszczelka z NBR

### Zakres dostawy

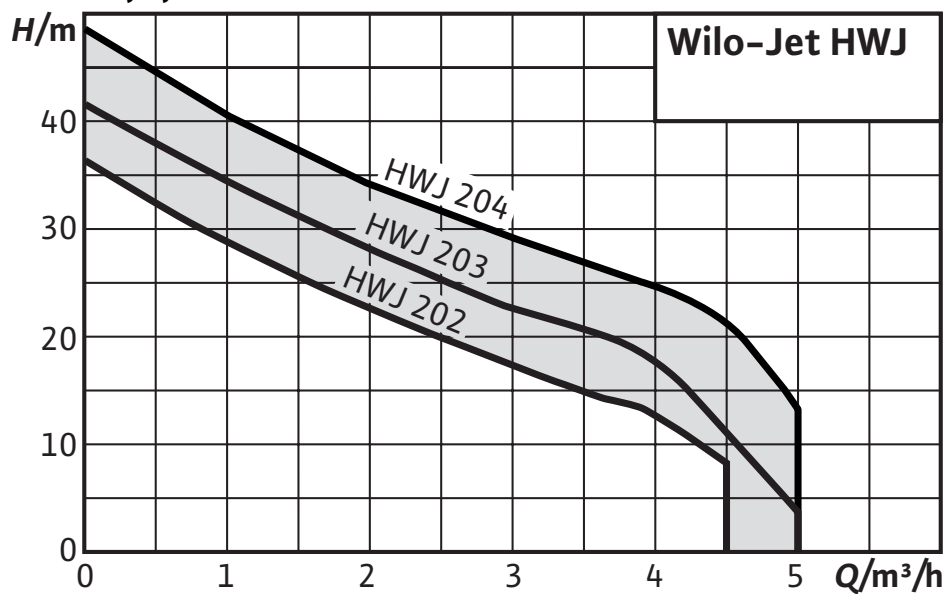
- Pompa
- Przełącznik ciśnieniowy
- Manometr
- Ciśnieniowe naczynie przeponowe (20/50 l)
- Wąż ciśnieniowy z płaszczem stalowym i złączką gwintowaną
- Instrukcja montażu i obsługi

### Wyposażenie dodatkowe

- Zestaw przewodu ssącego
- Wyłącznik pływakowy

Charakterystyka zbiorcza: Wilo-Jet HWJ

Charakterystyki



## Lista produktów: Wilo-Jet HWJ

Typ	Długość przewodu od urządzenia do urządzenia sterującego/wtyczki 2,5 m	Masa netto ok.	Nr art.
	<i>l/m</i>	<i>m/kg</i>	
HWJ 20 L 202	2	18	4081527
HWJ 20 L 203	2	18	4081528
HWJ 20 L 204	2	20	2531176
HWJ 50 L 202	2	24	4081529
HWJ 50 L 203	2	25	4081530
HWJ 50 L 204	2	26	2531177